

**TALLER DE PLANIFICACIÓN URBANA**

29 de Setiembre 2012

Coordinación: ILIANA MIGNAQUI

Urbanista- Esp. en Planificación urbana y regional

Programa Urbanismo y Ciudad - FADU - UBA

**SINTESIS POWER POINT: PLANIFICACIÓN ESTRATÉGICA DE CIUDADES**

Fuente: FERNÁNDEZ GÜELL, José M.( 1997); “Planificación Estratégica de Ciudades”, Ed. Gustavo Gili, Barcelona, España.

- **QUE ES LA PE?**

- Es una forma sistemática de manejar el cambio y de crear el mejor futuro posible para una ciudad.
- Es un proceso creativo que sienta las bases de una toma de decisiones que comporta riesgo, identifica cursos de acción, formula indicadores de seguimiento sobre resultados e involucra a los agentes sociales y económicos locales a lo largo de todo el proceso.

- **OBJETIVOS**

- **ORIENTAR y ARTICULAR** acciones sectoriales que deben emprenderse desde un programa global y estimular al conjunto de la sociedad hacia la consecución de un horizonte definido.

- **EL GOBIERNO LOCAL LIDERA EL PROCESO**

- INSTRUMENTACION COLECTIVA y MULTIACTORAL
- POLITICOS

- GESTORES PÚBLICOS
- EMPRESARIOS
- SINDICATOS
- ASOCIACIONES PROFESIONALES
- ASOCIACIONES CIUDADANAS
  
- **CARACTERIZACION DE LA PLANIFICACION ESTRATEGICA**
  - Visión a largo plazo y carácter plurilegislativo
  - Consideración del entorno
  - Identificación de ventajas competitivas
  - Visión integral de la realidad urbana
  - Flexibilidad decisional
  - Focalización en temas críticos
  - Orientada a la acción
  - Fomento y coordinación de la participación de todos los agentes sociales
  - Modernización de la Administración

- **RETOS METODOLOGICOS**

- CONSIDERAR LA INCERTIDUMBRE
- LA CRECIENTE COMPLEJIDAD DE LOS PROCESOS URBANO
- LA VELOCIDAD E IMPREDECIBILIDAD DE LOS CAMBIOS
- LA DIVERSIDAD DE AGENTES E INTERESES QUE INTERVENEN EN EL DESARROLLO URBANO

- **EL PROCESO ES MAS IMPORTANTE QUE EL PRODUCTO**

- SUPERACION DE LOS LÍMITES ADMINISTRATIVOS
- VISION ESTRATEGICA DEL DESARROLLO URBANO
- DEFINE **ESTRATEGIAS** DE ACCION A CORTO, MEDIANO Y LARGO PLAZO
- DEFINE **ESCENARIOS**
- OTORGA UN GRAN PESO A LA COMUNICACIÓN SOCIAL

- METODOLOGIA SIMPLIFICADA

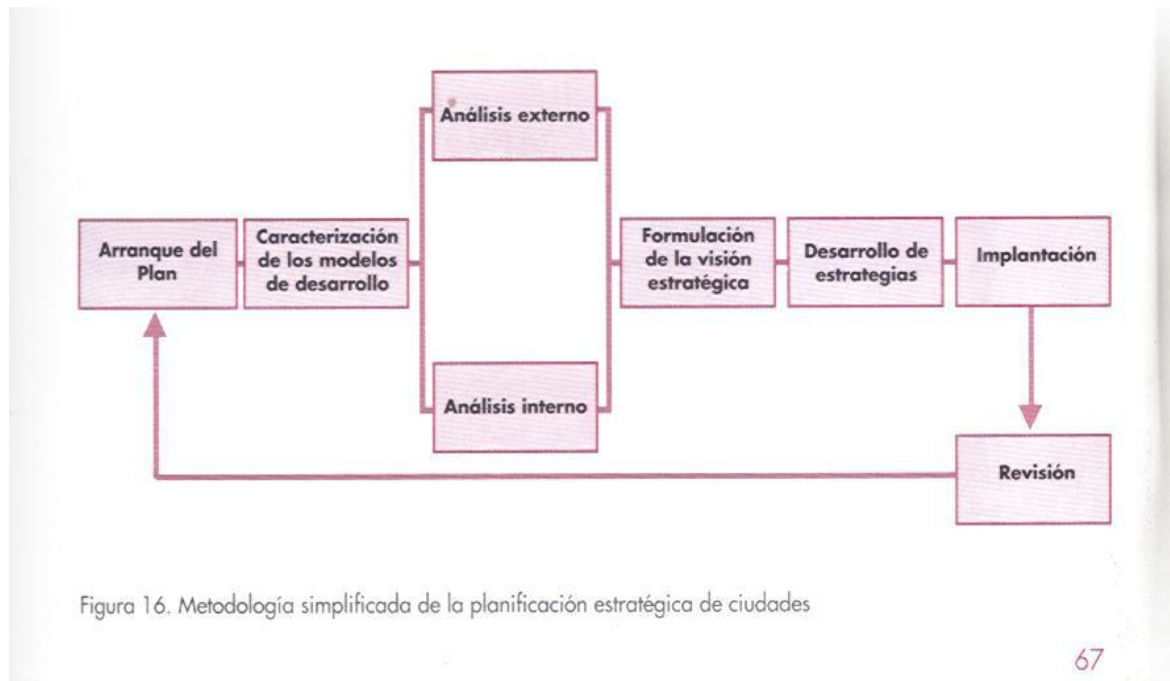
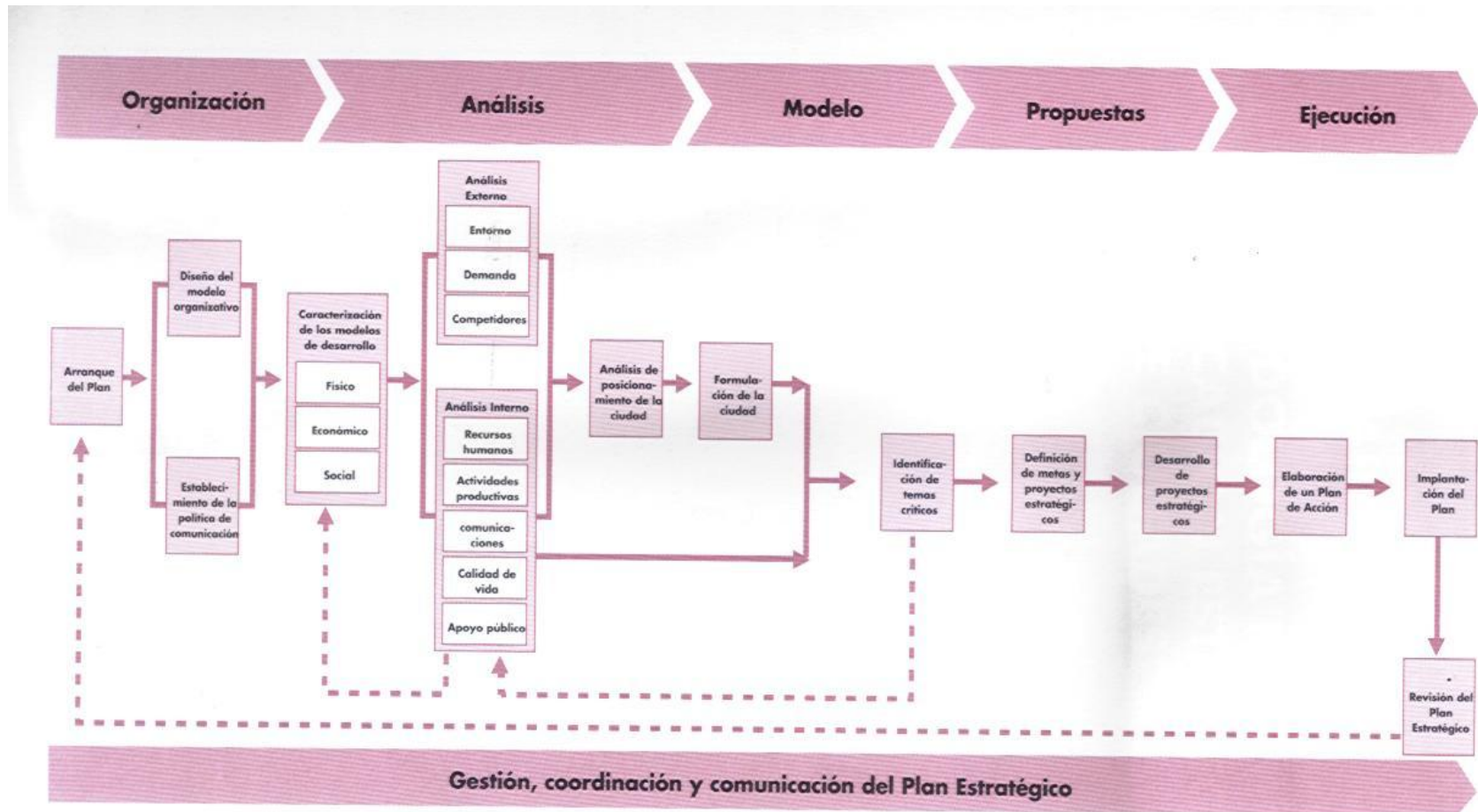


Figura 16. Metodología simplificada de la planificación estratégica de ciudades

• METODOLOGÍA COMPLETA DEL PLAN ESTRATÉGICO



• AGENTES Y ACTORES INVOLUCRADOS



Figura 18. Involucración de agentes en el proceso de planificación

- **MODELO ORGANIZATIVO DEL PLAN**

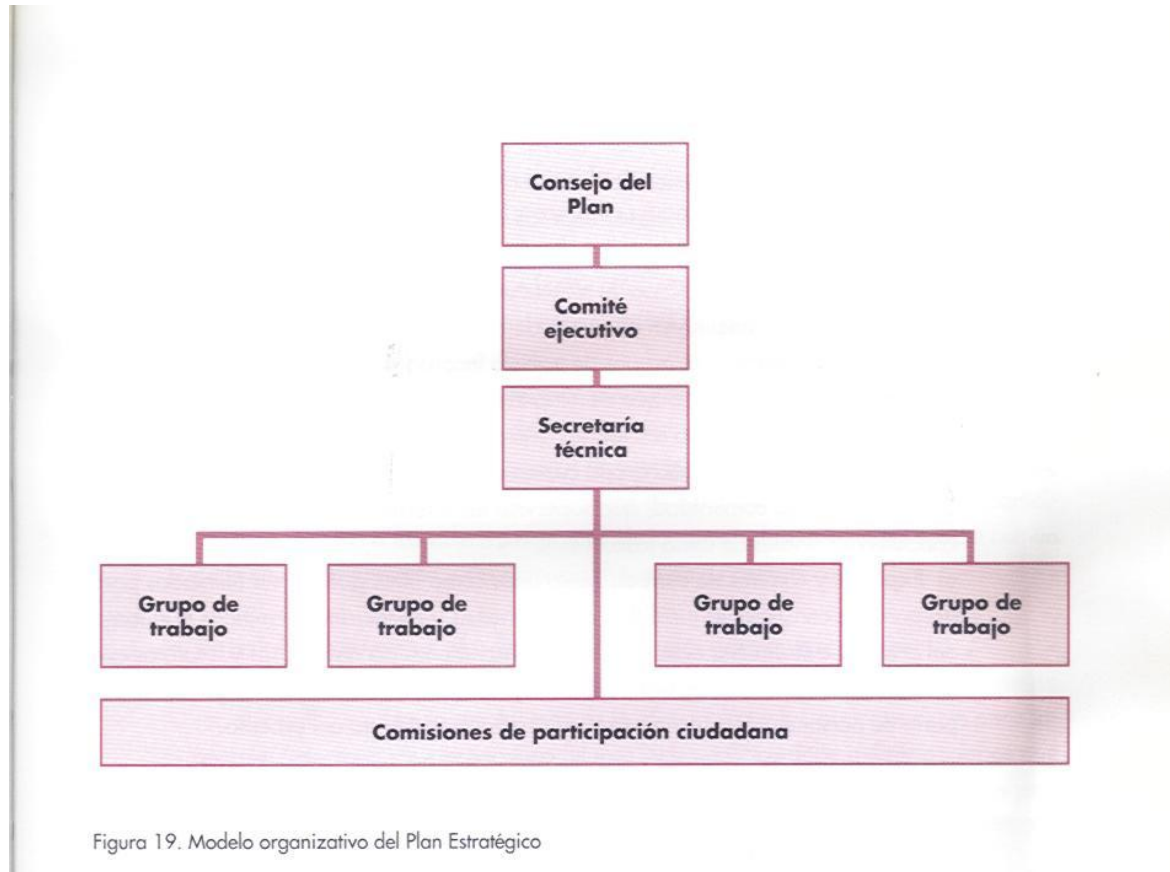


Figura 19. Modelo organizativo del Plan Estratégico

• ORGANIZACION OPERATIVA DEL PLAN

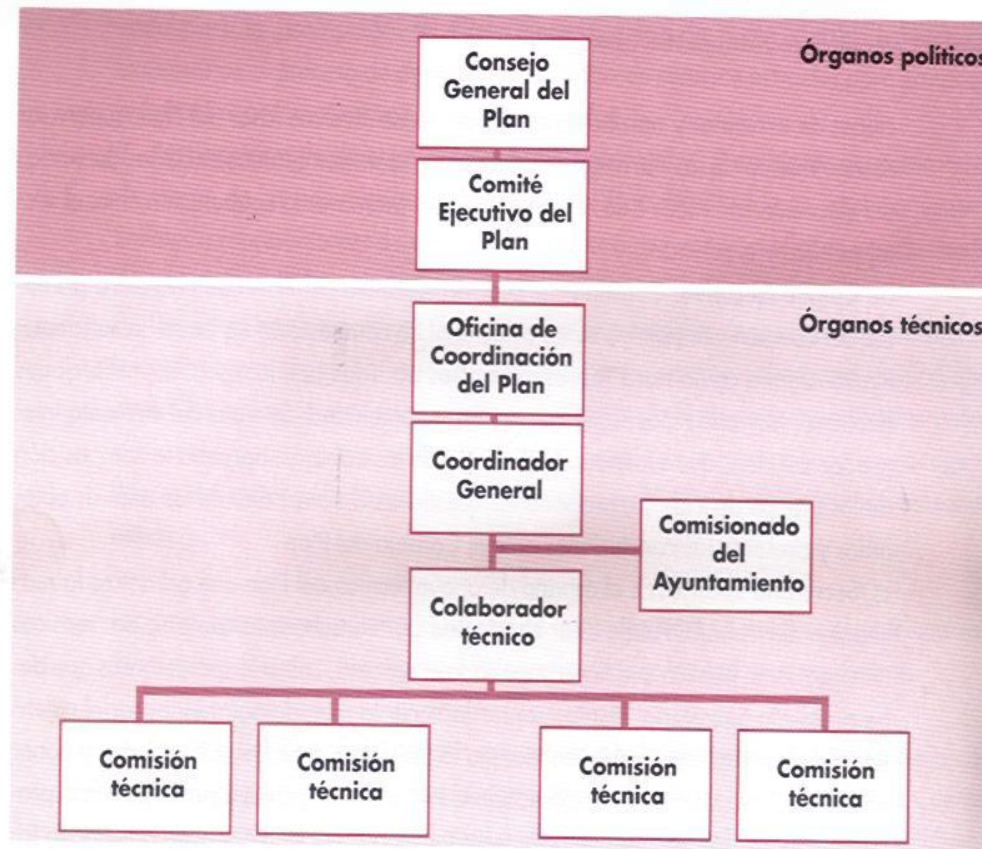


Figura 20. Organización operativa del Plan Estratégico de Barcelona



- **DESARROLLO DE LA POLITICA DE COMUNICACIÓN**

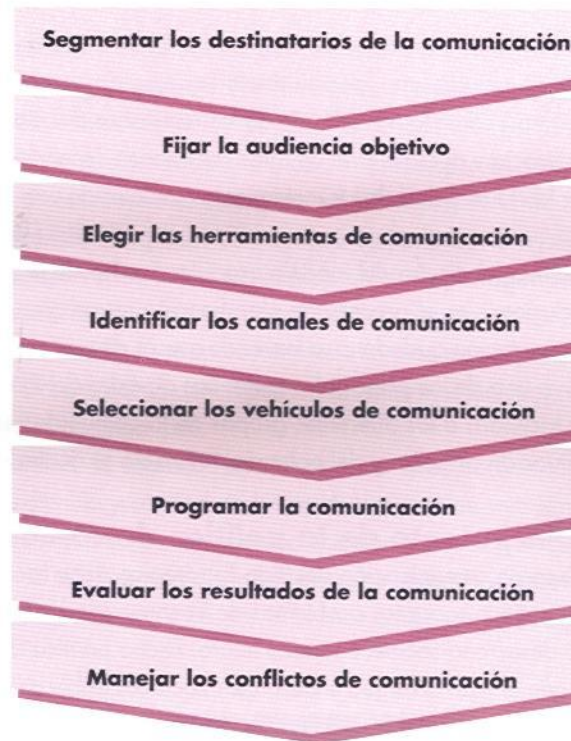


Figura 21. Desarrollo de la política de comunicación